

Entwurf

Gemeinde Kochel a. See
K-610-1/Rau

Kochel a. See, 18. Januar 1993

Die Gemeinde Kochel a. See erläßt aufgrund § 34 Abs. 4 Satz 1 Nr. 2 i. V. m. Nr. 3 Satz 3 des Baugesetzbuches (BauGB) und Art. 23 der Gemeindeordnung für den Freistaat Bayern (GO) folgende

S a t z u n g

§ 1

Räumlicher Geltungsbereich

1. Der bebaute Bereich "Herrenkreuth" der Gemeinde Kochel a. See wird als im Zusammenhang bebauter Ortsteil festgelegt; seine Grenzen werden gemäß der Anlage vom 18. Januar 1993 zu dieser Satzung (Lageplan M 1:1000) festgesetzt.
2. Die Anlage ist Bestandteil dieser Satzung; die Grenzen sind in roter, ununterbrochener Linie dargestellt.

§ 2

Zulässigkeit von Vorhaben

Innerhalb der in § 1 festgelegten Grenzen richtet sich die planungsrechtliche Zulässigkeit von Vorhaben (§ 29 BauGB) nach § 34 des Baugesetzbuches. Soweit für ein Gebiet des gemäß § 1 festgelegten Geltungsbereiches eine rechtsverbindliche Bauleitplanung vorliegt, oder nach Inkrafttreten dieser Satzung ein Bebauungsplan aufgestellt wird, richtet sich die planungsrechtliche Zulässigkeit von Vorhaben nach § 30 des Baugesetzbuches.

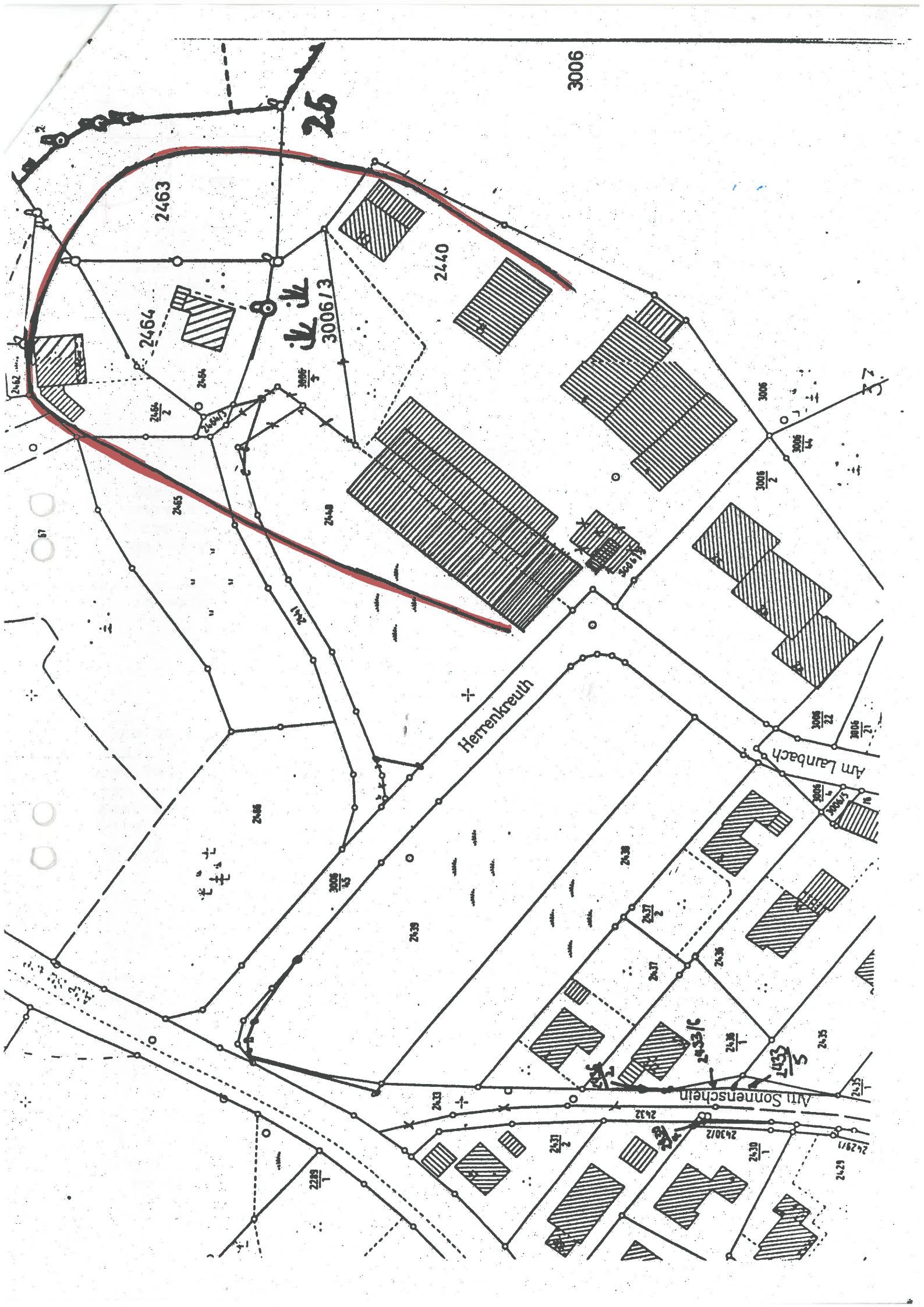
§ 3

Inkrafttreten

Die Satzung tritt mit ihrer Bekanntmachung in Kraft (§ 34 Abs. 5 Satz 2, § 22 Abs. 3 Satz 4 i. V. m. § 12 Satz 4 BauGB).

07. MRZ. 1993

Zauner
1. Bürgermeister



25

3006

2463

2464

2440

3006/3
业

2445

2448

Herenkreuth

Am Larnbach

Am Sonnenschein

+

2446

2438

2438

2437

2436

2435

2430

2429

2430

2428

2288



"Anlage zur Innenbereichssatzung Herrenkreuth vom 18. Januar 1993",

Kochel a. See, 18. Januar 1993

Gemeinde Kochel a. See

Zauner
1. Bürgermeister

